

Praca kontrolna nr 3 z geografii

Zadanie 1. (1 pkt)

Wymień trzy najważniejsze, Twoim zdaniem, źródła informacji geograficznej.

1. 2. 3.

Zadanie 2. (2 pkt)

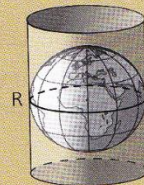
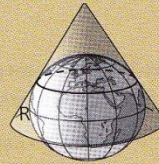
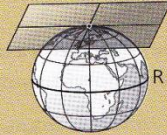
Uzupełnij zdania.

- a) Siatkę południków i równoleżników na globusie nazywamy
- b) Siatka południków i równoleżników na mapie nosi nazwę
- c) Zmniejszenie szczegółowości i uproszczenie rysunku mapy przez zastąpienie szczegółowych symboli ogólnymi to
- d) jest nauką o mapach, sposobach ich sporządzania i stosowania.

Zadanie 3. (3 pkt)

Na podstawie przedstawionych odwzorowań uzupełnij tabelę.

Schematy



Nazwa odwzorowania

Zastosowanie

Zadanie 4. (2 pkt)

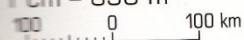
Przedstaw skalę 1 : 25000 w postaci mianowanej, liniowej i polowej.

Zadanie 5. (2 pkt)

Wszereguj podane skale od największej do najmniejszej.

a) 1 : 50 000 000

b) 1 cm - 650 m

c) 

d) 1 cm² : 400 km²

Kolejność:

Zadanie 6. (2 pkt)

Na mapie w skali **1 : 50 000** odległość między miejscowościami wynosi **14 cm**. Oblicz rzeczywisty dystans między tymi miejscowościami.

Obliczenia:

Odpowiedź:

Zadanie 7. (2 pkt)

Oblicz skalę mapy, na której jezioro o powierzchni rzeczywistej wynoszącej **100 ha** ma **25 cm²**.

Obliczenia:

Odpowiedź:

Zadanie 8. (2 pkt)

Oblicz skalę mapy Afryki sporządzoną w odwzorowaniu wiernopowierzchniowym. Powierzchnia tego kontynentu, licząca w rzeczywistości **30,3 mln km²**, powinna na niej zająć **600 cm²**.

Obliczenia:

Odpowiedź:

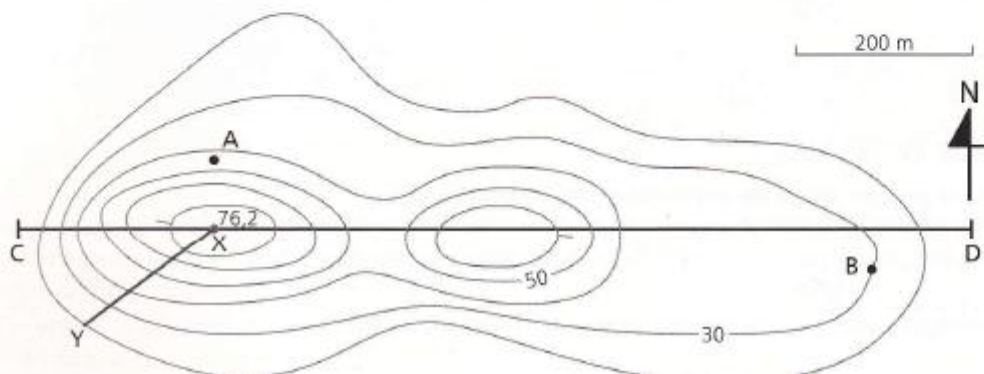
Zadanie 9. (1 pkt)

Jeżeli na mapie w skali **1 : 500 000** odległość między dwoma punktami jest równa **20 cm**, to na mapie w skali **1 : 100 000** i w takim samym odwzorowaniu odległość ta wyniesie:

- a) 4 cm b) 10 cm c) 40 cm d) 100 cm

Zadanie 10. (4 pkt)

Wykonaj polecenia na podstawie rysunku poziomicowego.



a) Odczytaj wysokość bezwzględną punktu A i oblicz wysokość względną tego punktu w odniesieniu do punktu B.

Obliczenia:

Odpowiedź:

c) Korzystając z linii profilu CD, wskaż tę jego część, która przecina stok stromy i stok łagodny. Podaj kierunki, w jakich znajdują się one względem najwyższego szczytu.

d) Oblicz spadek terenu wzdłuż odcinka X-Y.

Obliczenia:

Odpowiedź:

Zadanie 11. (2 pkt)

Podaj nazwy izolinii łączące punkty o tej samej wartości:

- a) temperatury powietrza:
- b) głębokości:
- c) wysokości nad poziomem morza:
- d) zasolenia:

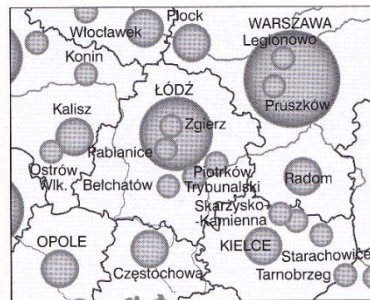
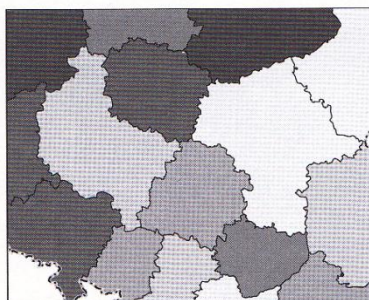
Zadanie 12. (2 pkt)

Skreśl tę metodę kartograficzną, której nie zastosujesz, aby przedstawić na mapie:

- | | |
|--|------------------------|
| a) średnią temperaturę powietrza w styczniu dla Polski | izolinie/sygnatura |
| b) plony pszenicy według województw | kartogram/izolinie |
| c) strukturę tworzenia PKB państw Afryki | kartodiagram/sygnatura |
| d) obszary występowania buka, sosny i dębu w Europie | zasięgów/kartodiagram |
| e) występowanie surowców mineralnych | kartogram/sygnatura |

Zadanie 13. (2 pkt)

Rozpoznań i podpisz metody prezentacji kartograficznej przedstawione na poniższych rysunkach.



.....